



# **5.8. PLAN DE EVACUACIÓN Y EMERGENCIAS**



## **SIMULACRO DE EMERGENCIAS** **TEMAS CLAVE A REALIZAR JEFE EMERGENCIAS.**

### **PUNTO DE ENCUENTRO: JARDÍN SALIDA COLEGIO**

#### **A) En caso de amenaza de bomba:**

El conserje busca al jefe de emergencias y este da la señal de evacuación.  
Conserje llama 112.

#### **B) En caso de Terremoto:**

El profesor indicará a sus alumnos que se coloquen bajo las mesas. Una vez finalizado se evacuará el centro directamente.

#### **C) En caso de incendio:**

**La persona que detecta la emergencia avisa a:**

- 1. Al equipo de intervención.** (J. Francisco Andújar Cantón -Ana Isabel Zaragoza Soler -Jesús Joaquín López Moreno).
- 2. Al jefe de emergencias Antonio Carrillo García, en caso de no estar avisar a Raúl Rico Expósito. (En secretaria informarán de la posible ubicación de ambos) y vuelve a su clase.**

#### **Equipo de intervención:**

- 1. Avisa al profesor que está enfrente para que quede a cargo de ambas clases mientras no regresa.**
- 2. Acude al sitio e intenta apagarlo.**

3. Si no puede apagarlo, informa al jefe o suplente de emergencias que debe estar en portería. En caso de no estar, **debe asumir el papel de jefe de emergencias.**

#### Jefe de emergencias: (Antonio Carrillo García- Raúl Rico Expósito)

Coge las llaves del centro (habitación de expedientes en secretaria) y la carpeta **NARANJA** de emergencias con el libro de registro que está encima armario portería, espera a que baje el jefe de intervención y en función de lo que diga, toma la decisión correspondiente.

En caso de dar la orden de evacuación: El jefe de emergencias **TOCA TRES VECES LA SIRENA QUE HAY EN PORTERIA SEÑALIZADA. CONTROLAR TIEMPO.**

#### El conserje:

En un simulacro el conserje cierra **PUERTA DEL COLEGIO** (automática). y no se abrirá a nadie hasta que termine el simulacro.

En caso de evacuación real abre las puertas automáticas y las dos hojas del hall.

- 1) Avisa a los bomberos 080 o 112.
- 2) Tiene que bajar el general del cuadro eléctrico.
- 3) Una vez realizada la llamada se dirige al pasillo de infantil para comprobar que todas las dependencias han sido desalojadas. Deberá avisar a la cocinera María del Carmen López López la cual tiene que cerrar el butano antes de evacuar. En caso de que no esté, revisará que la llave del butano se encuentre cerrada.

#### Los profesores:

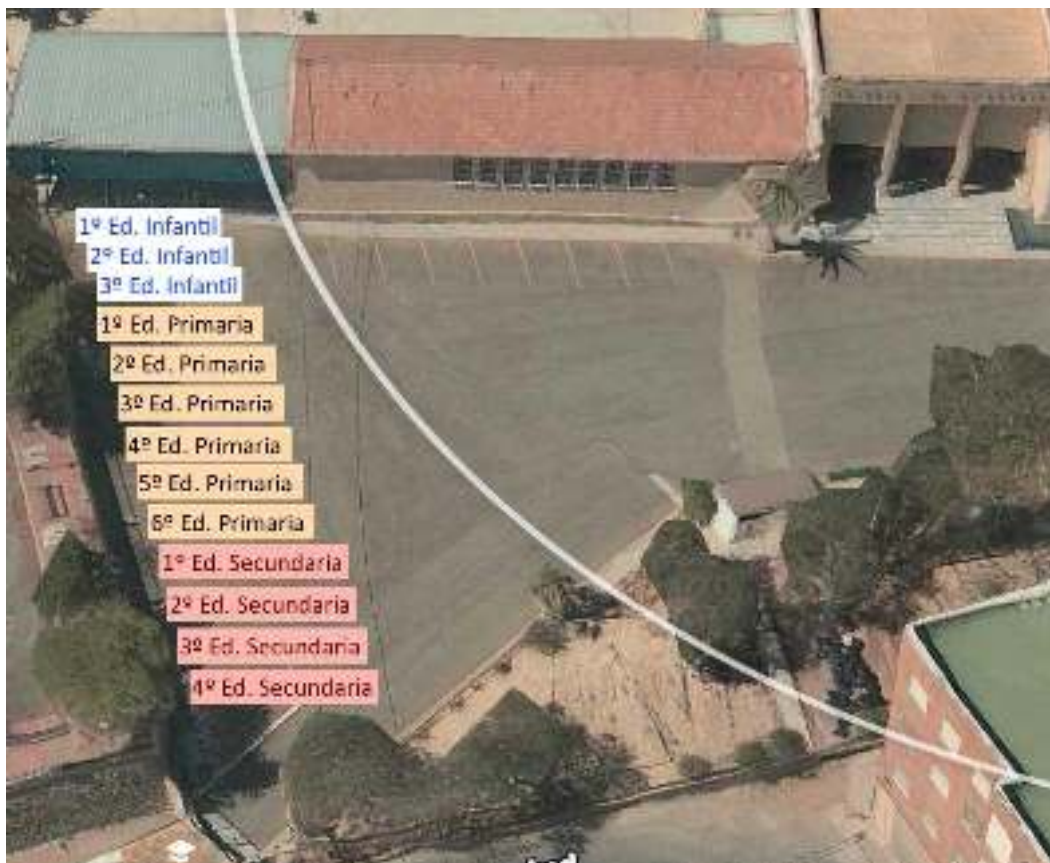
##### Orden de bajada.

**IMPORTANTE: coger el parte de faltas antes de salir de clase y llevarlo consigo hasta que el jefe de emergencias se lo pida.**

- Infantil: Sale por la galería, cruza el patio de primaria hasta el punto de encuentro. Cada profesora saldrá con sus alumnos y en caso de que las puertas estén cerradas las abrirá la profesora de 1º E. Infantil.
- Primaria: Por orden de cercanía. 5º- 4º- 2º- 6º- 3º- 1º
  - **EL PROFESOR/A de 5º** manda a su fila hacia abajo y el profesor de 4º de primaria se hace cargo de las dos clases y el profesor de 5º se queda regulando el tránsito de alumnos a pie de escalera y una vez que pasan todos, revisará la planta entera y verá si queda algún parte de faltas encima de la mesa. Al bajar informará al jefe de emergencias al pasar por portería que ha revisado la 1ª planta y no queda nadie.

- **PROFESORES DE APOYO regularán el tráfico al salir del centro en caso de evacuación real.**
- **ESO: 2º - 4º - 3º - 1º.**
  - El orden de bajada será 2º - 4º - 3º - 1º. Bajando los dos últimos cursos con el profesor de 3º ESO. El profesor de **1º ESO** una vez que pasen todos, revisará la planta entera y verá si queda algún parte de faltas encima de la mesa. Al bajar informará al jefe de emergencias y al pasar por portería indicará que ha revisado la 2ª planta y no queda nadie.

En caso de simulacro los profesores se colocarán en el punto de reunión con sus respectivos cursos haciendo filas paralelas. Junto a la puerta de infantil se colocará 1º de infantil y así sucesivamente hasta 4º ESO cuya ubicación es próxima a la puerta de salida del recinto.



En caso de evacuación real ver plano adjunto.



## **ENCARGADOS DE REVISAR PLANTAS DEL CENTRO**

- **PLANTA BAJA:** La secretaria es la responsable de revisar el pasillo de dirección.
- **PRIMERA PLANTA:** Profesor que se encuentre en 5º primaria.
- **SEGUNDA PLANTA:** Profesor que se encuentre en 1º ESO.
- **PASILLO INFANTIL, COCINA, AULA LOGOPEDIA y SALÓN DE ACTOS:** El conserje es el responsable de revisar todas las dependencias de ese pasillo incluida la cocina. Además, se ocupará de revisar el salón de actos.
- **COMUNIDAD HERMANAS:** La directora titular (María Soledad Gil Medina) avisará a las hermanas de la comunidad.

4º Los profesores de apoyo, PT y AL cuando oigan la evacuación saldrán con sus alumnos a portería y seguirán las instrucciones del jefe de emergencias. Uno de ellos se llevará a todos y se encargará de ubicarlos en su curso correspondiente conforme se vayan haciendo las filas.

5º Si se encuentran dando educación física, música, tecnología o plástica en el taller o en cualquier otra sala ver planos de evacuación y seguir el itinerario.

6º Si se encuentran en el patio del centro dando EF, dirigirá a los alumnos al punto de reunión sin entrar al colegio por los patios exteriores.

7º Una vez en el punto de reunión cada alumno debe estar con su curso correspondiente incluido los alumnos de apoyo, AL, PT, etc...

8º La persona responsable de cada curso será aquella que en el momento de la señal de evacuación se encuentre con los mismos.

9º Mientras los responsables estén en el patio deben controlar su fila y una vez incorporados los alumnos de apoyo, contarán los alumnos de ese curso para comunicarlo al jefe de emergencias cuando éste se lo solicite.

10º Los cursos se colocarán según el orden establecido en el punto de reunión.

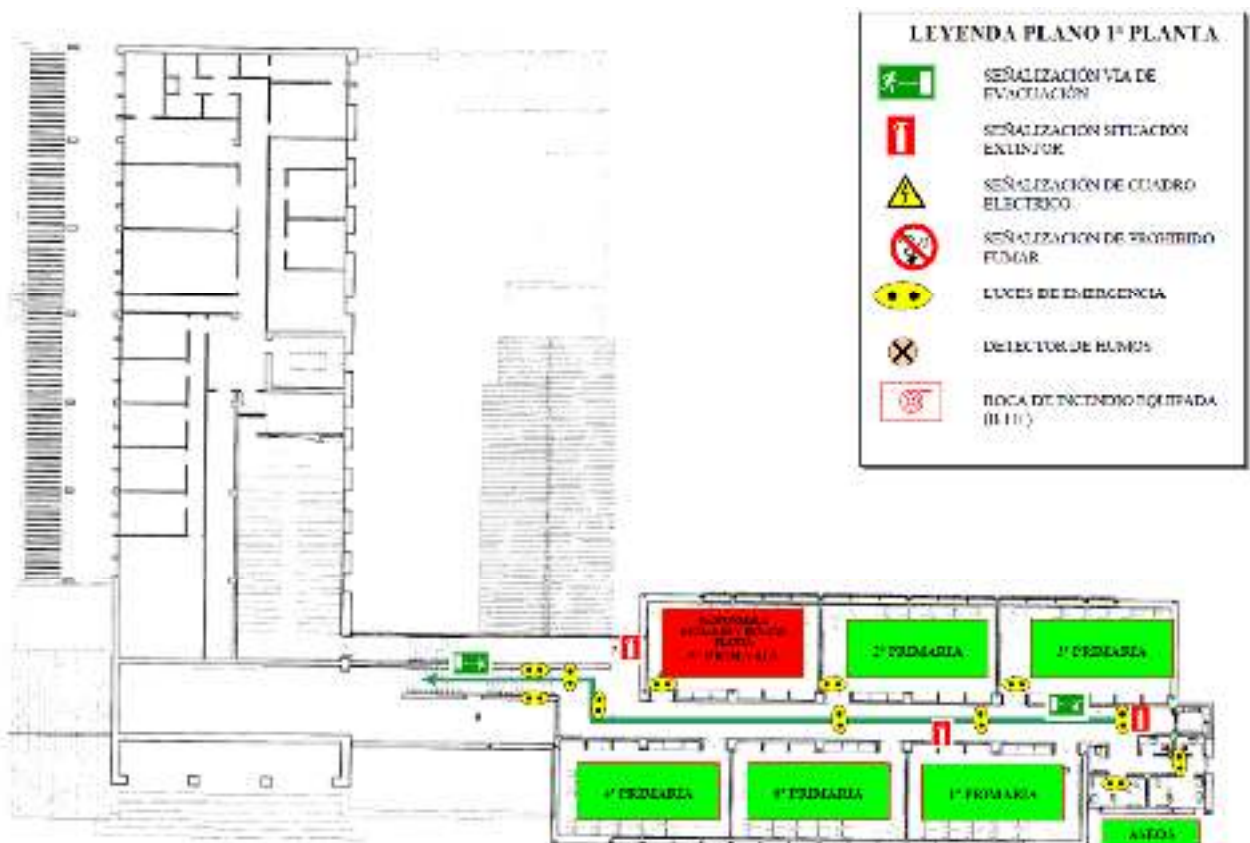
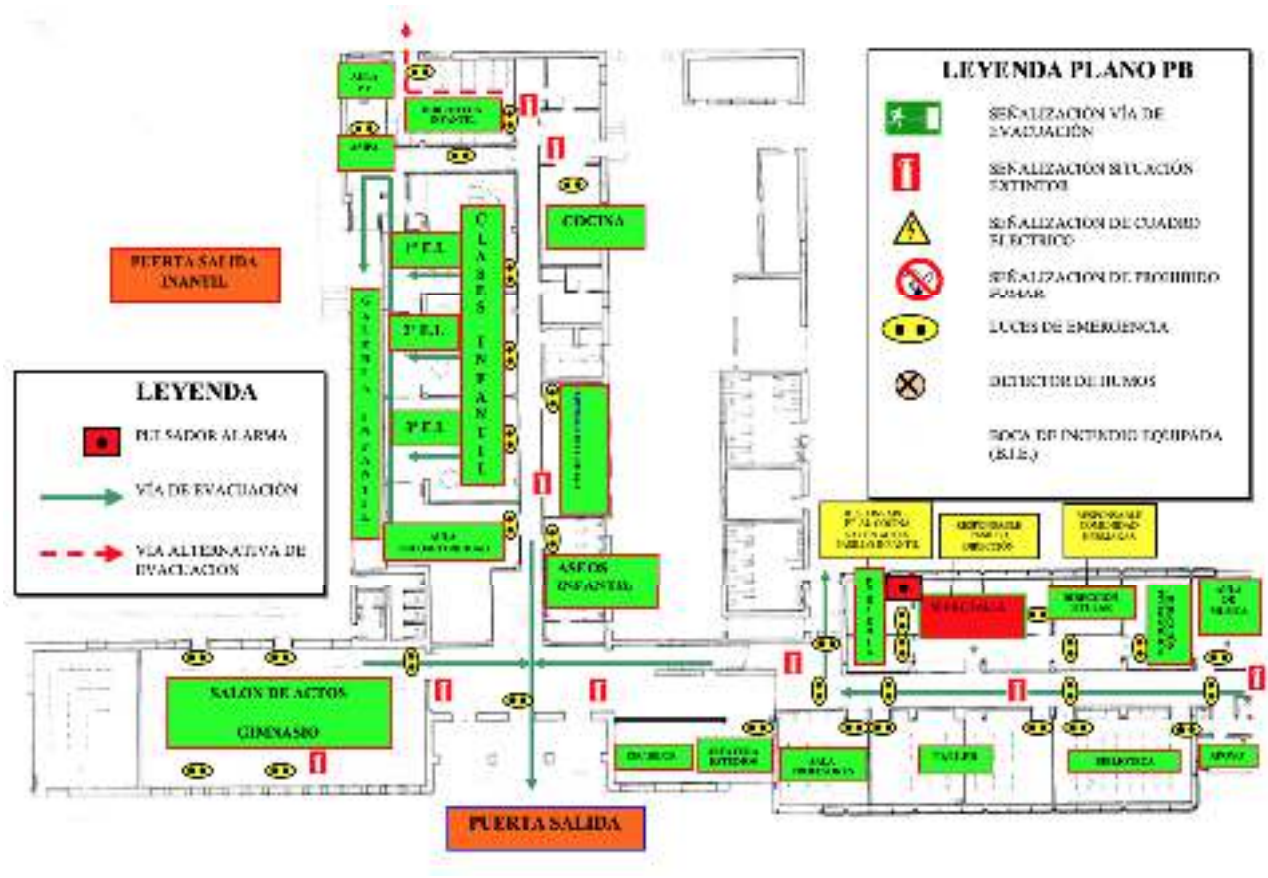
**Jefe emergencias: BOMBEROS, SEÑAL EVACUACIÓN, COGER PARTES FALTAS EXCEPTO INFANTIL, COMPROBAR Nº ALUMNOS CON LOS QUE HAY EN CADA FILA.**

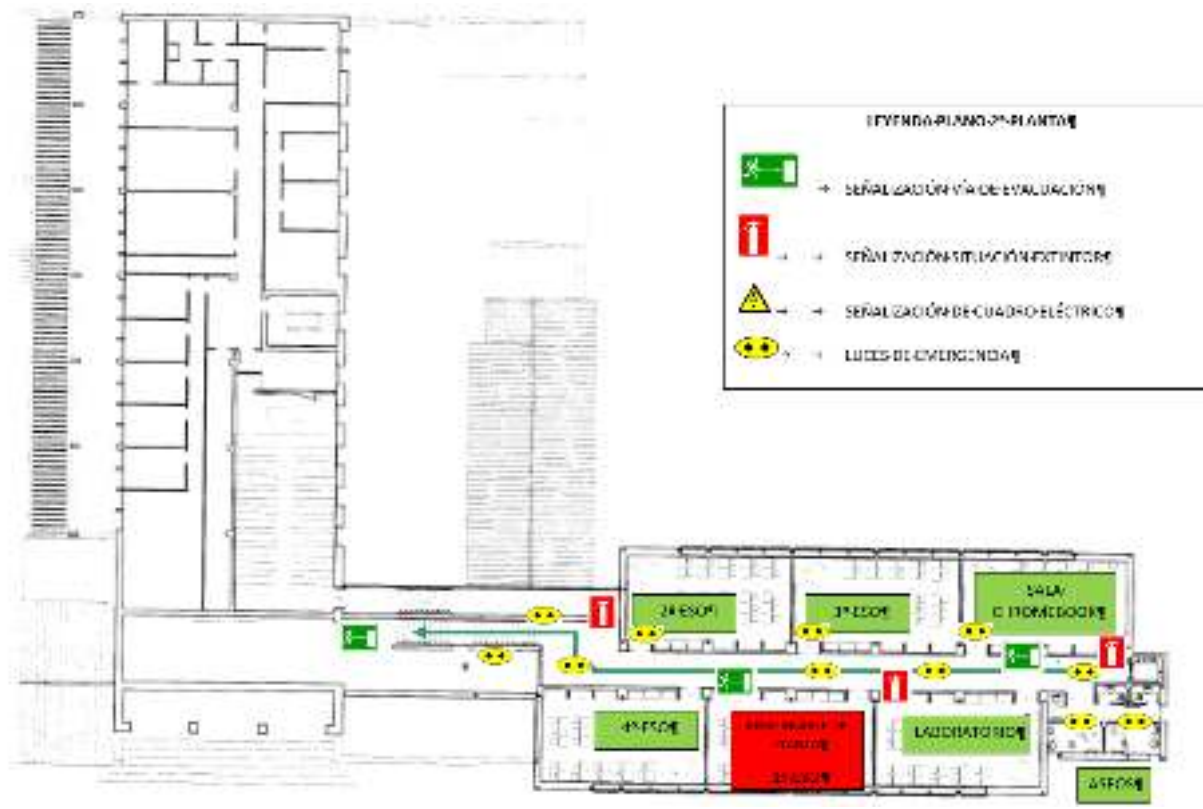
**Punto de reunión todos en orden y con el número de alumnos que tiene cada fila.**

**En el simulacro el punto de reunión es el muro de la pared del Cristo de la salud.**

**En una evacuación real, el punto de reunión es el jardín al salir del centro.**

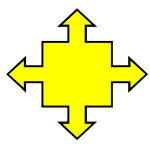
## PLANOS DE EVACUACIÓN



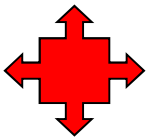




## PUNTOS DE REUNIÓN



**PUNTO REUNIÓN SIMULACRO**



**PUNTO REUNIÓN EVACUACIÓN**

En caso de evacuación real los profesores de apoyo serán los encargados de regular el tráfico para acceder por el paso de peatones al punto de reunión.

## **RESPONSABLES DE ACTUACIÓN EN CASO DE EMERGENCIA**

**JEFE DE EMERGENCIA TITULAR:** ANTONIO CARRILLO GARCÍA.

**JEFE DE EMERGENCIA SUPLENTE:** RAÚL RICO EXPÓSITO

**JEFE DE INTERVENCIÓN TITULAR:** JUAN FRANCISCO ANDUJAR CANTÓN

**JEFE DE INTERVENCIÓN SUPLENTE:** ANA ISABEL ZARAGOZA SOLER Y JESÚS  
JOAQUÍN LOPEZ MORENO

### **EQUIPO DE PRIMERA INTERVENCIÓN:**

1. JUAN FRANCISCO ANDÚJAR CANTÓN.
2. ANA ISABEL ZARAGOZA SOLER.
3. JESÚS JOAQUÍN LÓPEZ MORENO.

### **EQUIPO DE ALARMA Y EVACUACIÓN:**

1. DOMINGO MARTÍNEZ ROMERO.
2. JOSEFA PÉREZ GARCÍA
3. MARÍA VICTORIA LOBA ABENZA.
4. VICTOR CEJUELA SAURA.

### **EQUIPO DE PRIMEROS AUXILIOS:**

1. DANIEL FERNÁNDEZ NOVA
2. LÁZARO ALBURQUERQUE GARCÍA.
3. ROSALÍA MERITXELL DIAZ GUIRADO.
4. LAURA MORALEDA-LANCRY MARTÍNEZ.

### **RESPONSABLES PLANTA BAJA:**

ESCALERA BAJADA ALUMNOS: JEFE EMERGENCIAS

ESCALERA BAJADA PASILLO INFANTIL: CONSERJE Y DIRECTORA TITULAR.

REVISIÓN TOTAL: SECRETARIA

### **RESPONSABLES 1ª PLANTA:**

ESCALERA: MAESTRO 5º PRIMARIA

REVISION TOTAL: MAESTRO 5º PRIMARIA.

### **RESPONSABLES 2ª PLANTA:**

ESCALERA: PROFESOR 1º ESO

REVISION TOTAL: PROFESOR 1º ESO

## **INSTRUCCIONES PARA EL PROFESORADO ANTE UNA SEÑAL DE EVACUACIÓN**

POR MEGAFONÍA ESCUCHAMOS:

### **“TRES PITIDOS SIRENA”**

EN TODO MOMENTO HAY QUE TRASMITIR TRANQUILIDAD.  
NO DECIR A LOS ALUMNOS QUE HAY UNA EVACUACIÓN.

**PASO 1:** CONTAR A LOS ALUMNOS

**PASO 2:** DAR LAS SIGUIENTES INSTRUCCIONES A LOS ALUMNOS:

- NOS PONEMOS EN PIE Y GUARDAMOS SILENCIO.
- DEJAR TODO COMO LO TENGÁIS.
- VAMOS A SALIR DE LA CLASE EN ORDEN CUANDO YO LO DIGA.
- NO CORRER NI EMPUJAR, PERO CON RAPIDEZ.
- NO RETROCEDER EN NINGUN CASO.
- DAR LA ORDEN DE SALIR DE CLASE INDICANDO EL CAMINO A SEGUIR MIRANDO EL ESQUEMA QUE TENEMOS EN LA CLASE.
- EL PROFESOR SALE EL ÚLTIMO DE LA CLASE CON EL PARTE DE FALTAS.

**PASO 3:** DIRIGIRSE AL PUNTO DE ENCUENTRO Y FORMAR UNA FILA CON SUS ALUMNOS Y **CONTARLOS NUEVAMENTE.**

### **PUNTO DE ENCUENTRO:**

En el simulacro el punto de reunión es el muro de la pared del Cristo de la salud.  
En una evacuación real, el punto de reunión es el jardín al salir del centro.

**RESPONSABLES PLANTA BAJA:**

ESCALERA BAJADA ALUMNOS: **JEFE EMERGENCIAS**

ESCALERA BAJADA PASILLO INFANTIL: **PORTERIA – Y DIRECTORA**

REVISIÓN TOTAL: **SECRETARIA**

## **INSTRUCCIONES PARA EL PROFESORADO ANTE UNA SEÑAL DE EVACUACIÓN**

POR MEGAFONÍA ESCUCHAMOS:

### **“TRES PITIDOS SIRENA”**

EN TODO MOMENTO HAY QUE TRANSMITIR TRANQUILIDAD.  
NO DECIR A LOS ALUMNOS QUE HAY UNA EVACUACIÓN.

**PASO1:** CONTAR A LOS ALUMNOS

**PASO 2:** DAR LAS SIGUIENTES INSTRUCCIONES A LOS ALUMNOS:

- **NOS PONEMOS EN PIE Y GUARDAMOS SILENCIO.**
- **DEJAR TODO COMO LO TENGÁIS.**
- **VAMOS A SALIR DE LA CLASE EN ORDEN CUANDO YO LO DIGA.**
- **NO CORRER NI EMPUJAR, PERO CON RAPIDEZ.**
- **NO RETROCEDER EN NINGUN CASO.**
- **DAR LA ORDEN DE SALIR DE CLASE INDICANDO EL CAMINO A SEGUIR MIRANDO EL ESQUEMA QUE TENEMOS EN LA CLASE.**
- **EL PROFESOR SALE EL ÚLTIMO DE LA CLASE CON EL PARTE DE FALTAS.**

**PASO 3:** DIRIGIRSE AL PUNTO DE ENCUENTRO Y FORMAR UNA FILA CON SUS ALUMNOS Y **CONTARLOS NUEVAMENTE.**

### **PUNTO DE ENCUENTRO:**

**En el simulacro el punto de reunión es el muro de la pared del Cristo de la salud.**  
**En una evacuación real, el punto de reunión es el jardín al salir del centro.**

**RESPONSABLES 1ª PLANTA:**

**ESCALERA: MAESTRO 5º PRIMARIA.**

**REVISION TOTAL: MAESTRO 5º PRIMARIA.**

## **INSTRUCCIONES PARA EL PROFESORADO ANTE UNA SEÑAL DE EVACUACIÓN**

POR MEGAFONÍA ESCUCHAMOS:

### **“TRES PITIDOS SIRENA”**

EN TODO MOMENTO HAY QUE TRASMITIR TRANQUILIDAD.  
NO DECIR A LOS ALUMNOS QUE HAY UN INCENDIO.

**PASO1:** CONTAR A LOS ALUMNOS

**PASO 2:** DAR LAS SIGUIENTES INSTRUCCIONES A LOS ALUMNOS:

- **NOS PONEMOS EN PIE Y GUARDAMOS SILENCIO.**
- **DEJAR TODO COMO LO TENGÁIS.**
- **VAMOS A SALIR DE LA CLASE EN ORDEN CUANDO YO LO DIGA.**
- **NO CORRER NI EMPUJAR, PERO CON RAPIDEZ.**
- **NO RETROCEDER EN NINGÚN CASO.**
- **DAR LA ORDEN DE SALIR DE CLASE INDICANDO EL CAMINO A SEGUIR MIRANDO EL ESQUEMA QUE TENEMOS EN LA CLASE.**
- **EL PROFESOR SALE EL ÚLTIMO DE LA CLASE CON EL PARTE DE FALTAS.**

**PASO 3:** DIRIGIRSE AL PUNTO DE ENCUENTRO Y FORMAR UNA FILA CON SUS ALUMNOS Y **CONTARLOS NUEVAMENTE.**

### **PUNTO DE ENCUENTRO:**

**En el simulacro el punto de reunión es el muro de la pared del Cristo de la salud.  
En una evacuación real, el punto de reunión es el jardín al salir del centro.**

**RESPONSABLES 2ª PLANTA: PROFESOR 1º ESO**

**ESCALERA: PROFESOR 1º ESO**

**REVISION TOTAL: PROFESOR 1º ESO**

<ul style="list-style-type: none"><li>▪ <b>Máximo responsable en caso de emergencia.</b></li><li>▪ <b>Siempre estará localizado.</b></li></ul>	<ul style="list-style-type: none"><li>▪ <b>Coordinará evacuación del personal y se asegurará que el centro ha sido evacuado completamente.</b></li></ul>
<ul style="list-style-type: none"><li>▪ <b>Evaluará tipo emergencia y tomará las decisiones que sean necesarias.</b></li></ul>	<ul style="list-style-type: none"><li>▪ <b>A la llegada de los medios exteriores cederá el mando de la emergencia a los mismos.</b></li></ul>
<ul style="list-style-type: none"><li>▪ <b>Avisará a los medios exteriores Bomberos, Policía, ambulancias, etc...</b></li></ul>	<ul style="list-style-type: none"><li>▪ <b>Colaborará con los medios exteriores en lo que le pidan.</b></li></ul>
<ul style="list-style-type: none"><li>▪ <b>Debe dar instrucciones claras y concisas.</b></li></ul>	<ul style="list-style-type: none"><li>▪ <b>Restablecerá la normalidad una vez finalizada la emergencia.</b></li></ul>
<ul style="list-style-type: none"><li>▪ <b>En caso de evacuación utilizará el sistema de comunicación establecido.</b></li></ul>	<ul style="list-style-type: none"><li>▪ <b>Mantendrá actualizada la lista de componentes de la organización de la emergencia.</b></li></ul>

# **JEFE DE INTERVENCIÓN**

<ul style="list-style-type: none"><li>▪ <b>Verificará la necesidad de corte de suministro en las instalaciones ( electricidad, gas, etc...)</b></li></ul>	<ul style="list-style-type: none"><li>▪ <b>Comunicará al Jefe de emergencias la mayor información posible de la situación.</b></li></ul>
<ul style="list-style-type: none"><li>▪ <b>Valorará la emergencia y asumirá la dirección de los equipos de intervención.</b></li></ul>	<ul style="list-style-type: none"><li>▪ <b>A la llegada de las ayudas exteriores, se pondrá a sus ordenes, informándoles de lo realizado y asesorándoles en lo que sea necesario.</b></li></ul>

# **EQUIPO DE PRIMERA INTERVENCIÓN**

<ul style="list-style-type: none"><li>▪ <b>Se dirigirán rápidamente a la zona donde se ha producido la emergencia.</b></li></ul>	<ul style="list-style-type: none"><li>▪ <b>No dar la espalda al fuego.</b></li></ul>
<ul style="list-style-type: none"><li>▪ <b>Comunicarán el hecho al Jefe de emergencias dando mayor cantidad de datos posible.</b></li></ul>	<ul style="list-style-type: none"><li>▪ <b>Una vez extinguido uno de los dos avisará al jefe de emergencias y el otro permanecerá e el lugar del incendio ante la posibilidad que se reavive.</b></li></ul>
<ul style="list-style-type: none"><li>▪ <b>Si la magnitud del incendio lo permite y disponen de conocimientos en lucha contra incendios, sin ponerse en peligro iniciaran la extinción del mismo.</b></li></ul>	<ul style="list-style-type: none"><li>▪ <b>No dejarán nunca que el fuego les corte las vías de escape.</b></li></ul>
<ul style="list-style-type: none"><li>▪ <b>Actuarán siempre por parejas.</b></li></ul>	<ul style="list-style-type: none"><li>▪ <b>Si el incendio no se puede controlar, confinarán la zona cerrando puertas y lo comunicarán al Jefe de emergencias.</b></li></ul>



## **EQUIPO DE ALARMA Y EVACUACIÓN**

<ul style="list-style-type: none"><li>▪ <b>Difundirán la necesidad de evacuación al emitirse la orden de evacuación.</b></li></ul>	<ul style="list-style-type: none"><li>▪ <b>Impedirán la utilización de ascensores y recorridos contraindicados durante la evacuación.</b></li></ul>
<ul style="list-style-type: none"><li>▪ <b>Recorrerán las instalaciones y orientarán a las personas por las zonas y vías adecuadas hacia las salidas.</b></li></ul>	<ul style="list-style-type: none"><li>▪ <b>Comprobarán que su zona ha sido evacuada- confirmación por parte de los responsables de planta.</b></li></ul>
<ul style="list-style-type: none"><li>▪ <b>No permitirán retrocesos o flujos contrarios al de evacuación.</b></li></ul>	<ul style="list-style-type: none"><li>▪ <b>Se informará de la efectividad de la evacuación al jefe de intervención.</b></li></ul>

# **EQUIPOS DE PRIMEROS AUXILIOS**

- |   |  |
|---|--|
| <ul style="list-style-type: none"><li>▪ <b>Prestarán los primeros auxilios a los lesionados durante una emergencia y en caso necesario la evacuación a zonas seguras.</b></li></ul> | <ul style="list-style-type: none"><li>▪ <b>Informarán de los posibles lesionados ocasionados en la emergencia.</b></li></ul> |
|---|--|

## ANEXO I. Modelo de hoja de registro.

ACTA SIMULACRO DE EMERGENCIAS		
	Acta nº	
<b>TIPO DE SIMULACRO</b>	<b>TIPO EMERGENCIA:</b> CONATO – PARCIAL – GENERAL <b>IMPLICA EVACUACIÓN:</b> SI - NO <b>TIPO EVACUACIÓN:</b> TOTAL - PARCIAL <b>MEDIO COMUNICAR EMERGENCIA:</b> MEGAFONIA - SIRENA – PERSONAL <b>INFORMACIÓN PREVIA SIMULACRO:</b> SI - NO	
<b>FECHA</b>		
<b>TIPO DE SUPUESTO</b>	AMENAZA BOMBA – INCENDIO – EMERGENCIA MÉDICA – DERRAME PRODUCTO – ORDEN DIRECTA EVACUACIÓN - OTRO	
<b>DESCRIPCIÓN DETALLADA DEL SUPUESTO</b>		
<b>COMPONENTES DEL EQUIPO DE EMERGENCIA QUE HAN PARTICIPADO</b>	JEFE DE EMERGENCIAS EQUIPO DE PRIMERA INTERVENCIÓN EQUIPO DE ALARMA Y EVACUACIÓN. EQUIPO DE PRIMEROS AUXILIOS	
<b>AYUDAS EXTERIORES</b>	NO SE CONTÓ CON AYUDA EXTERIOR BOMBEROS - POLICÍA - AMBULANCIAS	
<b>TIEMPOS</b>	<b>TIEMPO DE DETECCIÓN:</b>	0' 0''
	<b>TIEMPO DE ALARMA:</b>	
	<b>TIEMPO PROPIO DE LA EVACUACIÓN:</b>	
	<b>TIEMPO TOTAL DE LA EVACUACIÓN:</b>	
	<b>RESTITUCIÓN DE LA NORMALIDAD:</b>	
<b>INCIDENCIAS</b>		
<b>MEJORAS A REALIZAR</b>		
<b>FIRMAS</b>		
JEFE DE EMERGENCIAS	REPRESENTANTE DE LOS TRABAJADORES	
Fdo:.....	Fdo:.....	

## RECuento DE ALUMNOS TRAS EL SIMULACRO

CURSO	Nº ALUMNOS/AS	HOY HAN FALTADO	EN LA FILA HAY
1º EI			
2º EI			
3º EI			
1ºEP			
2ºEP			
3ºEP			
4ºEP			
5ºEP			
6ºEP			
1º ESO			
2º ESO			
3º ESO			
4º ESO			

Espinardo a ... de ..... 20.....

## Se adjuntan recomendaciones en caso de terremotos:



Región de Murcia  
Consejería de Educación y Cultura  
DG de Recursos Humanos, Planificación Educativa y  
Evaluación

Servicio de Prevención de  
Riesgos Culturales



### Recomendaciones en caso de terremoto.

#### Actuaciones concretas a realizar en caso de terremoto.

La primera medida de autoprotección que debe realizar el centro educativo antes de iniciar la práctica del simulacro por terremoto es tener perfectamente identificados y definidos los puntos de seguridad, dentro y fuera del centro escolar.

En el centro escolar se consideran puntos de seguridad (son los mismos puntos que en cualquier edificio): muros de carga, columnas, marcos de puertas, mesas y escritorios y lejos de: ventanas, estanterías, lámparas o cualquier objeto que pueda caer.

Las acciones a emprender en caso de un terremoto, las distinguiremos durante y después del terremoto.

#### Durante un terremoto:

Si se produce un terremoto de cierta intensidad, el profesor del aula debe concentrar la atención en evitar riesgos, teniendo en cuenta las siguientes recomendaciones:

#### En el interior de un edificio es importante:

- Conservar la calma. La actitud y comportamiento de los adultos será interpretada por los niños.
- No obstaculizar las salidas.
- Evitar precipitarse a las salidas pueden estar colapsadas.
- Ubicarse en los puntos de seguridad. Buscar refugio debajo de los dinteles de las puertas o de muebles sólidos, como mesas y escritorios, o bien junto a un pilar o pared maestra.
- Protegerse la cabeza.
- Mantenerse alejado de ventanas, cristalerías, vitrinas, tabiques y objetos que pueden caerse e llegar a golpearle.
- No utilizar el ascensor, ya que los efectos del terremoto podrían provocar su desplome o quedar atrapado en su interior (tras el terremoto, no volver a utilizarlo hasta que sea revisado y autorizado el uso por técnico competente).
- Utilizar linternas para el alumbrado y evitar el uso de velas, cerillas, o cualquier tipo de llama durante o inmediatamente después del temblor, ya que puedan provocar una explosión o incendio.
- Recordar que un terremoto dura tan solo unos segundos.
- Si es posible, cortar la corriente eléctrica, gas, agua.

Si la sacudida le sorprende **en el exterior** es conveniente:

- Ir hacia un área abierta y alejarse de los edificios dañados. Recuerde que después de un gran terremoto, siguen otros más pequeños denominados réplicas que pueden ser lo suficientemente fuertes como para causar destrozos adicionales.
- No acercarse ni penetrar en edificios dañados.
- Alejarse de las fachadas de edificios. Lo primero que se puede desprender de un edificio son los aleros, balcones, tejas... El mayor peligro por caída de escombros, revestimientos, cristales..., está en la vertical de las fachadas.
- Si viaja en un transporte escolar, el conductor deberá detener el vehículo y los ocupantes permanecer en su interior. Tener la precaución de alejar el vehículo de puentes, postes eléctricos, edificios degradados o zonas de desprendimiento.

**Después de un terremoto** las acciones a emprender serían las siguientes:

- Comprobar que no se tienen heridas.
- Ver si hay lesionados y no movilizarlos si con ello agravamos más la situación.
- En caso de incendio u olor a gas, avisar a los bomberos y proceder a la evacuación.
- Recordar que a pesar de haber terminado pueden venir réplicas, pero recordar que son de intensidad menor.
- No utilizar el ascensor hasta que sea revisado y autorizado el uso por un técnico competente.
- No bloquear las líneas telefónicas.
- Seguir las instrucciones de los equipos.
- No propagar ni hacer caso de rumores infundados.
- Alejarse de las zonas de peligro.
- Valorar los daños producidos.
- Intente responder a las llamadas de auxilio y colaborar con las ayudas externas, pero no acuda a las zonas afectadas sin que lo soliciten las autoridades.

**Protocolo revisado a fecha 10 octubre de 2022.**